

Systeme d'enrobage liquide cascade

Processus

Le système d'enrobage liquide cascade de Van Aarsen est conçu pour vaporiser de la graisse sur les granulés destinés à l'alimentation animale. Ce processus permet d'accroître la densité énergétique, facilitant et améliorant ainsi l'utilisation des aliments.

C'est la raison pour laquelle ce processus joue un rôle de plus en plus important dans la production efficace des aliments pour animaux.

Les principaux avantages de l'enrobage liquide par rapport au dosage de graisse sur la filière sont :

- ▶ un dosage plus précis et une meilleure distribution au sein des aliments
- ▶ pas de contamination dans la presse à granuler
- ▶ Un processus considérablement plus simple et plus propre

Description

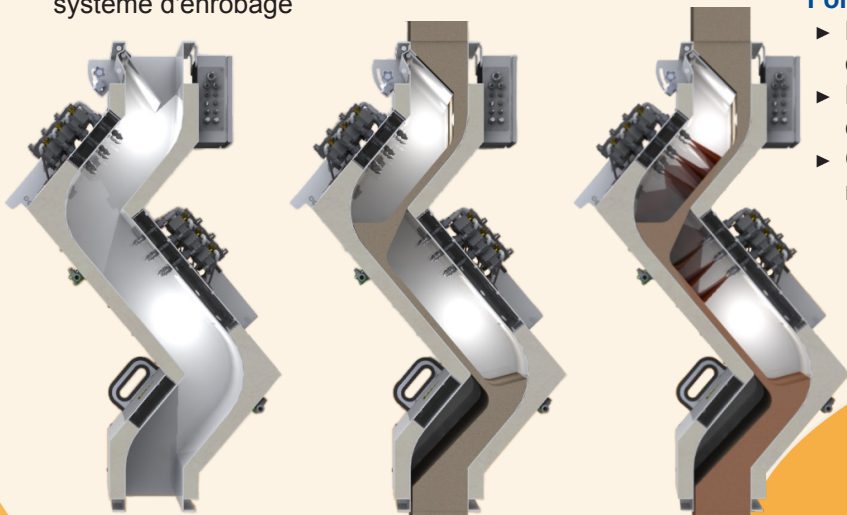
- ▶ Construction complète en acier inoxydable.
- ▶ S'insère immédiatement sous la presse à granuler ou en tant qu'application post-granulation sous une vis de dosage
- ▶ Enrobage des deux côtés
- ▶ Chauffage électrique sur le bâti et la canalisation avec surveillance de la température
- ▶ Complètement isolé
- ▶ Hauteur d'encastrement 1600 mm
- ▶ Trappes à charnières
- ▶ Trappe de nettoyage et d'inspection amovible
- ▶ Outils de nettoyage pour nettoyer l'intérieur du système d'enrobage sans salir la sortie
- ▶ Nettoyage à air automatique du vaporisateur
- ▶ Vaporisateurs facilement démontables
- ▶ Interrupteurs pour assurer une vaporisation avec une pression de liquide adéquate et un flux de produits variable
- ▶ Capteur de pression du liquide avec affichage sur le système d'enrobage

Exécution

- ▶ Convient pour vaporiser jusqu'à 2,5 % de liquide sur des granulés froids et 3 % de liquide sur des granulés chauds
- ▶ La viscosité maximale admissible des liquides est de 25 cPo
- ▶ L'huile utilisée doit convenir pour un filtre de 250 µm
- ▶ Le système d'enrobage liquide cascade est situé entre la presse à granuler et le refroidisseur ou juste avant le chargement en vrac ; cela signifie qu'il s'agit d'une 'application post-granulation'
- ▶ Le traçage commence à chauffer lors du démarrage du conditionneur (\pm 30 minutes avant le flux de granulés). Cela permettra de réduire la vapeur (flash-off).
- ▶ La vaporisation du liquide démarre lors de l'augmentation de la charge de la presse à granuler
- ▶ Le système d'enrobage liquide cascade est disponible en standard en ATEX22

Fonctionnement hygiénique

- ▶ Les outils nécessaires pour nettoyer l'intérieur du système d'enrobage sont inclus
- ▶ Le chauffage maintiendra la graisse liquide, ceci empêchera l'obstruction des conduites
- ▶ Chaque jeu de vaporisateurs est pourvu d'un système de nettoyage à l'air afin d'éviter les fuites et bouchages



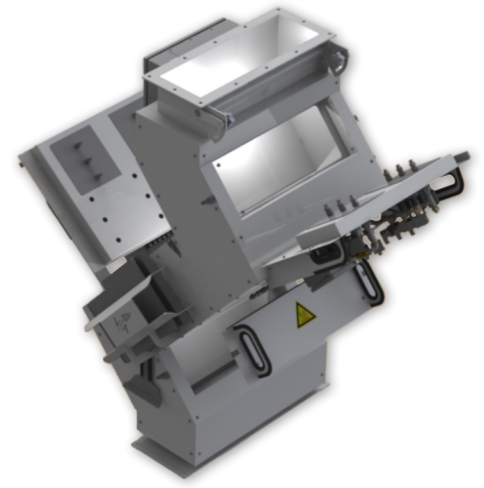
Coupe transversale du système d'enrobage

Flux de produits Enrobage du flux de produits

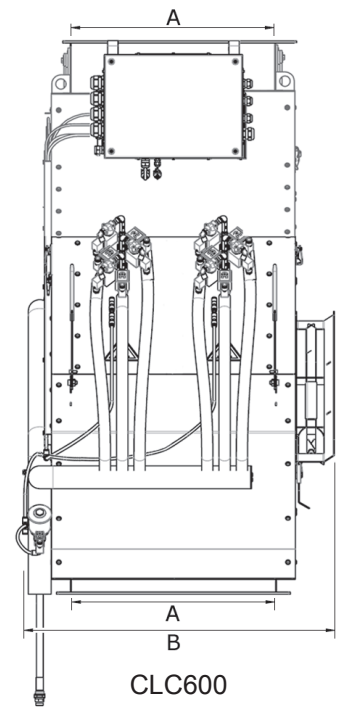
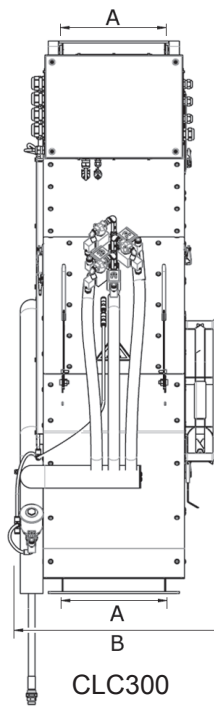
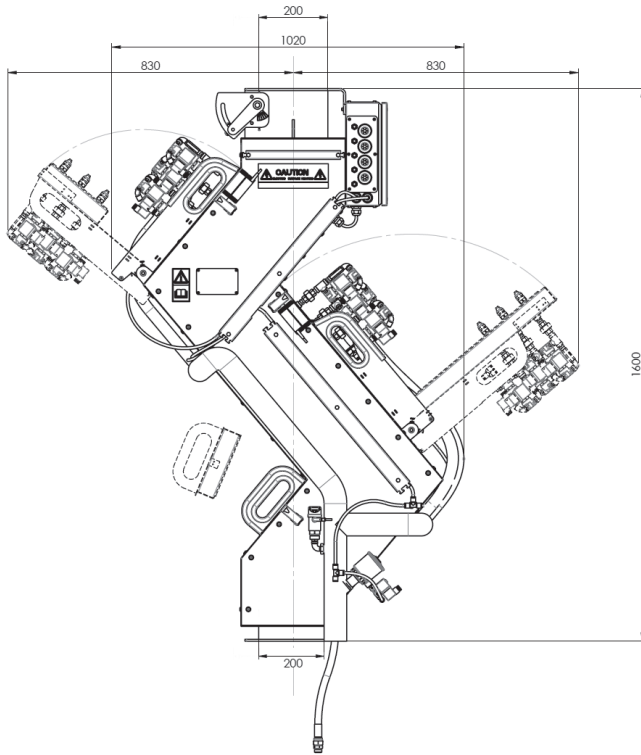
Fiche technique



CLC600



CLC600 avec trappes ouvertes



Type	A	B	Min. Capacité t/h	Max. Capacité t/h	Flux min. l/min	Flux max. l/min	Vaporisateurs
CLC300	300	600	9	24	0,5	11,5	2 x 3
CLC600	600	900	18	45	1,0	24,0	2 x 6

