

Mélangeur à pales deux arbres

MultiMix

Processus

La gamme de mélangeuses à pales MultiMix, à 1 ou 2 arbres, premix et enrobage à deux arbres, est conçue pour mélanger une large variété de matières premières, d'additifs et de liquides dans une mixture de nourriture animale homogène, avec un temps de mixage relativement court.

Avantages

- ▶ Homogénéisation rapide et précise de l'aliment conformément aux directives des GMP⁺ (bonnes pratiques de fabrication).
- ▶ Homogénéisation avec MultiMix : probabilité $p > 5 \%$ ou coefficient de variation CV $> 2,5 \%$ et $< 8 \%$
- ▶ Excellente performance de mixage et efficacité accrue grâce à sa forme compacte et sa vitesse de mixage élevée
- ▶ Le remplissage peut varier entre 30 % du niveau de remplissage nominal et 100 %
- ▶ Excellentes propriétés hygiéniques, du fait de sa forme ronde et de l'ouverture complète de la sortie de la mélangeuse
- ▶ Fermeture sûre des trappes pivotantes grâce à une construction spéciale du levier, pour prévenir toute fuite de produit ou ouverture, même en cas de perte de pression
- ▶ En fonction des propriétés spécifiques des ingrédients et liquides mélangés, une addition de liquide est possible jusqu'à 6 % du volume total
- ▶ Possibilité de vaporiser des liquides sur le lit fluidifié de la mixture, entre les deux arbres, pour un travail hygiénique
- ▶ Dosage liquide précis et selon les exigences du client grâce à différents calibres de buse
- ▶ Tuyaux de vaporisation de liquide en acier inox avec fonction de nettoyage pneumatique pour éviter toute contamination
- ▶ Idéal pour installation sur sites avec hauteur de construction basse
- ▶ Processus de production efficace grâce à un temps total réduit de traitement d'un lot
- ▶ Démarrage possible à pleine charge
- ▶ Plaques de pales réajustables pour faciliter l'entretien
- ▶ Plaques de pales remplaçables pour réduire les coûts d'entretien

Caractéristiques

- ▶ Contamination minimale du fait de l'absence d'angles morts
- ▶ Remplissage nominal à 70 % du volume total de la mélangeuse pour un mixage optimal
- ▶ Les plaques de pales sont en acier inox résistant à l'usure
- ▶ Large porte d'accès pour le nettoyage
- ▶ Ouverture par trappe pivotante fixée sur le corps à 60°
- ▶ De larges trappes pivotantes s'ouvrent jusque sous les plaques frontales pour minimiser la contamination
- ▶ Vibreurs sur les trappes pivotantes pour un vidage complet et ainsi minimiser la contamination
- ▶ Fermeture acier contre acier pour prévenir toute agglutination de produit ou fuites

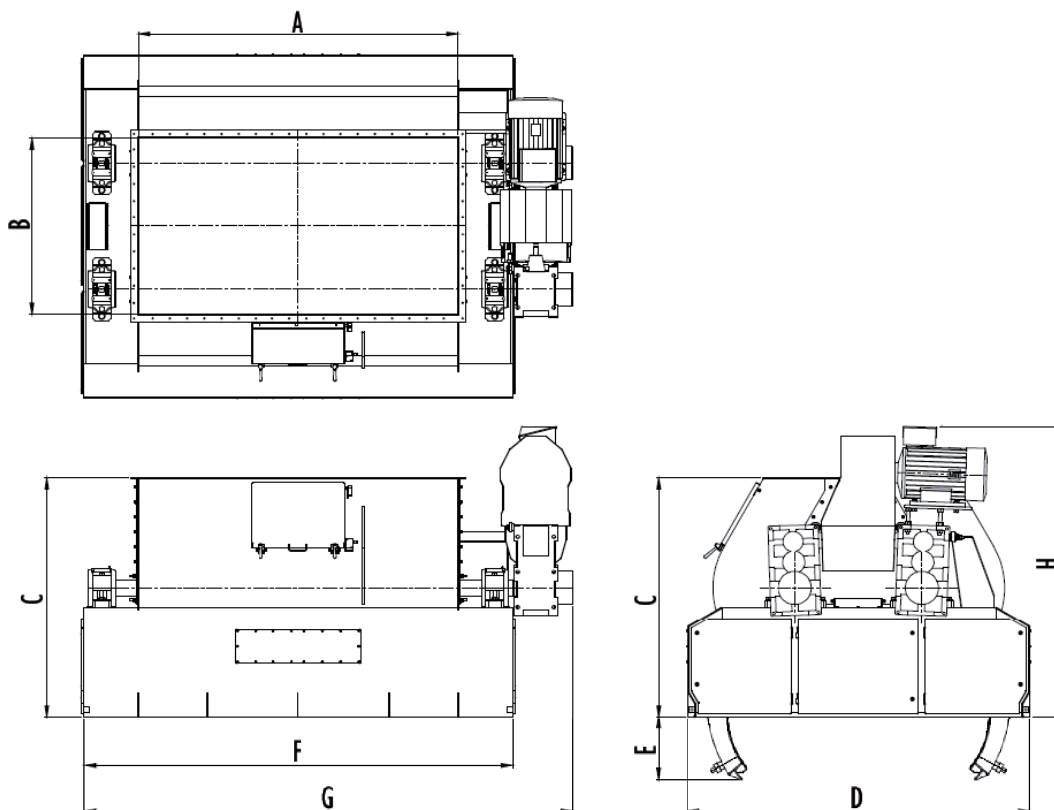


- ▶ Entraînement par serrage de frette de serrage sur les boîtes de vitesses montées sur l'arbre et entraînement par courroie trapézoïdale
- ▶ Synchronisation des arbres de la mélangeuse par arbre Cardan
- ▶ Conception et fabrication conformes aux règles de sécurité CE et ATEX

Options

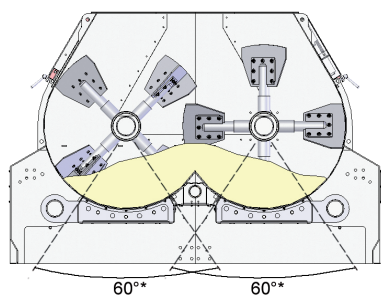
- ▶ Trappe pivotante fixée en haut pour remplissage rapide de la mélangeuse
- ▶ Trappes sur la surface supérieure pour réduire la hauteur d'intégration.
- ▶ Raccord par tuyau en haut pour l'ajout d'additifs (manuel ou avec unité de dosage)
- ▶ Éléments en contact avec le produit en acier inox, sauf l'arbre à pales
- ▶ Isolation pour prévenir toute condensation et garantir une production hygiénique
- ▶ Motorisation à régulation de fréquence pour le démarrage contrôlé de la mélangeuse
- ▶ Tuyau de ventilation pour un flux d'air contrôlé, de la trémie en dessous ou au-dessus de la mélangeuse, jusqu'à la mélangeuse
- ▶ Jusqu'à 3 tuyaux de vaporisation de liquide en acier inox, montés en haut ; possibilité d'installer plus de tuyaux de vaporisation, sur demande
- ▶ La mélangeuse à pales MultiMix peut être utilisée selon une configuration de dosage, pour le dosage contrôlé en acier inox, montés en haut ; possibilité d'installer plus de tuyaux de vaporisation, sur demande
- ▶ Le mélangeur à pales MultiMix peut être utilisé selon une configuration de dosage, pour le dosage contrôlé

Fiche technique

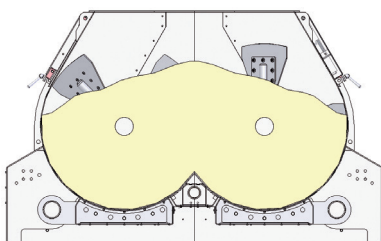


Type	Dimensions pour schéma en mm								Poids (kg)	Contenance minimale de produit (L)	Contenance maximale de produit*		Volume total de la mélangeuse (L)	Puis- sance du moteur de la mélan- geuse (kW)	Vitesse des arbres principaux (tr/min)
	A	B	C	D	E	F	G	H			(L)	(kg)			
MU 1200-2	1600	950	1300	1700	235	2300	2630	1600	3 100	360	1 200	780	1680	15	45
MU 2000-2	1930	1070	1600	2150	270	2840	3210	1800	5 300	600	2 000	1 300	2 800	22	39
MU 4000-2	2440	1360	1800	2600	460	3350	3840	2120	7 800	1 200	4 000	2 600	5 600	45	28
MU 6000-2	2800	1550	2100	3000	530	3750	4295	2550	9 800	1 800	6 000	3 900	8 400	75	25
MU 8000-2	3080	1750	2240	3300	580	4080	4690	2720	13 300	2 400	8 000	5 200	11 200	90	24
MU 10000-2	3300	1920	2500	3600	660	4300	4970	3070	16 000	3 000	10 000	6 500	14 000	110	24
MU 12000-2	3550	2050	2600	3750	670	4550	5220	3110	18 200	3 600	12 000	7 800	16 800	132	23
MU 16000-2	3900	2150	2850	3900	720	4900	5650	3280	22 000	4 800	16 000	10 400	22 400	160	21

*kg ou litres, le premier des deux, en fonction de la densité du produit ! Densité maximale du produit : 650 kg/m³.



Remplissage minimal
*ouverture par
trappe pivotante à 60 °



Remplissage (nominal)
maximal

