

Élévateur à godets

Processus

Les élévateurs à godets de Van Aarsen ont été conçus pour le transport vertical d'une vaste gamme de produits utilisés dans l'industrie du broyage et du prémélange alimentaire, et ayant des densités en vrac différentes. Les élévateurs à godets de Van Aarsen sont équipés de certaines des fonctions à ce jour les plus innovantes pour une efficacité, des performances et une facilité d'utilisation optimales.

Avantages et caractéristiques

Haute efficacité

- ▶ La tête de l'élévateur est couverte d'un cache sur tout son rayon afin d'améliorer le flux de déchargement des matériaux
- ▶ Contrôle de l'alignement de la courroie et dispositifs de surveillance de la vitesse pour une efficacité de fonctionnement optimale
- ▶ Montée sur la partie tirante et non tirante de la courroie.
- ▶ Poulie caoutchoutée améliorant l'adhérence de la courroie

Faibles coûts d'entretien

- ▶ Pour faciliter l'accès à l'intérieur de l'élévateur, celui-ci est composé de 3 pièces
- ▶ Les portes de service situées au niveau de la tête garantissent un accès aisé
- ▶ La tête de l'élévateur est couverte d'un cache sur tout son rayon afin de minimiser l'usure
- ▶ La tête contient une plaque d'usure interchangeable en manganèse
- ▶ Un dispositif de protection prévient la torsion de la courroie et protège l'élévateur contre les dommages
- ▶ Courroie résistant aux graisses (en option)

Fonctionnement aisé et sûr

- ▶ Tous les moteurs des élévateurs disposent d'un mode antiretour s'enclenchant à l'arrêt
- ▶ Toutes les pièces mobiles sont couvertes pour la sécurité du personnel de commande
- ▶ Des panneaux contre la surpression peuvent être disposés sur le capot (en option)



Production hygiénique

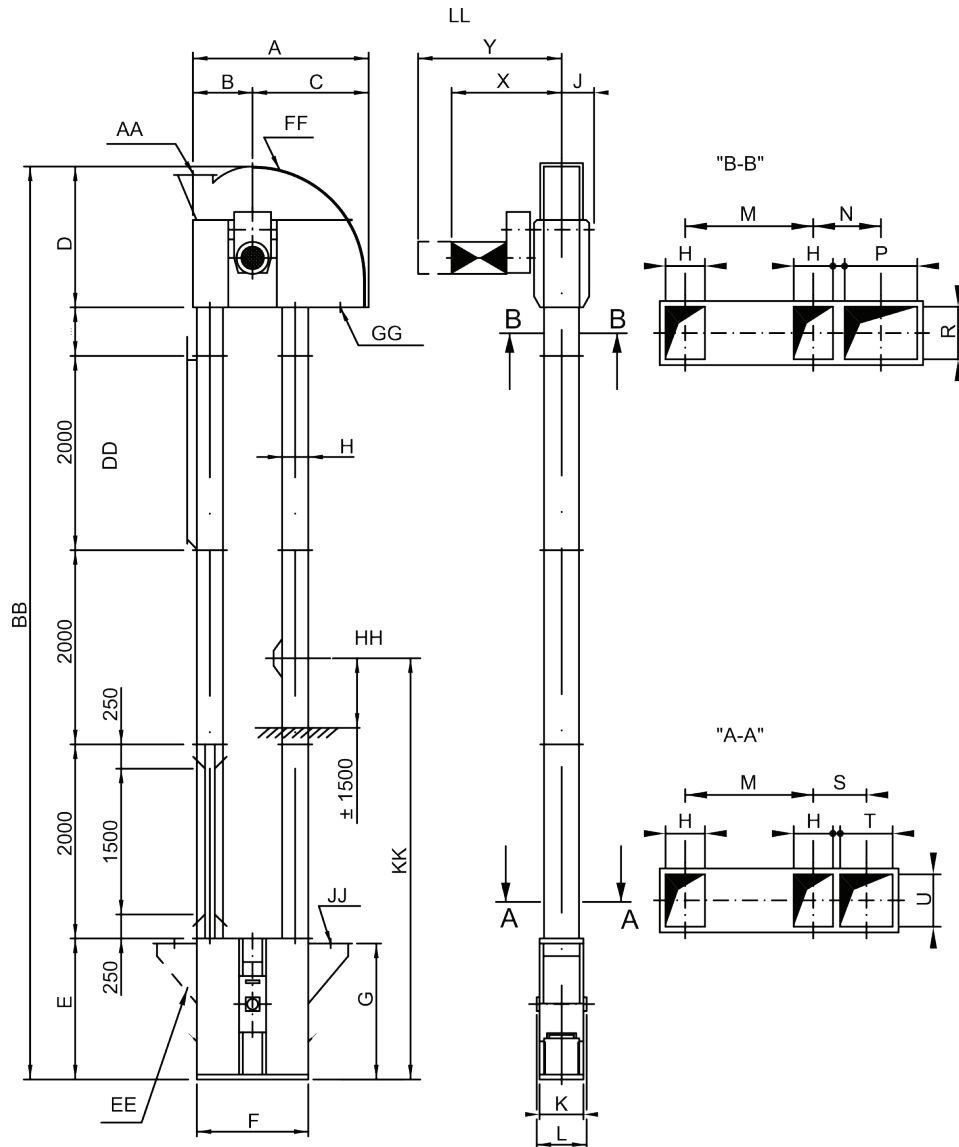
- ▶ Godets en plastique garantissant l'hygiène en cas de produits collants (en option)
- ▶ Un dispositif de tension de courroie muni de tiges filetées est monté sur le pied de l'élévateur. Un fond réglable anti-contamination est disponible pour un vidage optimal sans résidus et un fonctionnement hygiénique (en option)
- ▶ L'arbre usiné et les joints à joue empêchent toute ouverture intempestive pouvant occasionner une émission de poussière
- ▶ Pour prévenir l'émission de poussière durant le chargement et le déchargement, l'élévateur peut être équipé d'une unité de filtre individuelle (en option). La taille du filtre dépend du flux de produit transitant par l'élévateur. Grâce à un vaste éventail de filtres compacts anti-poussière, vous êtes assurés de faire le bon choix.

Conception

- ▶ Disponible en 4 versions allant de 180 x 180 à 400 x 550.
- ▶ Unités externes robustes avec roulement à rotule à double rangée de rouleaux et roulement à bride
- ▶ Peinture standard
- ▶ Traitement de surface galvanisé pour une installation en environnement intérieur ou extérieur (en option)
- ▶ Conception et fabrication conformes aux règles de sécurité CE et ATEX



Fiche technique



Légende :

- AA** Préparation explosion
- BB** Hauteur totale
- DD** Tuyau pour filtre anti-poussière
- EE** Uniquement pour granulés
- FF** Plaque d'usure
- GG** Sortie
- HH** Protection contre la torsion
- JJ** Entrée
- KK** $\pm 1/2$ hauteur (selon tableau ci-dessous)
- LL** Espace d'entretien

Type	*	A	B	C	D	E	F	G	H	J
180 x 180	1	1 100	375	725	1 065	800	688	750	180	225
260 x 260	1	1 590	555	1 035	1 250	1 250	1 030	1 200	260	265
260 x 260	2	1 590	555	1 035	1 250	1 250	1 030	1 200	260	265
270 x 360	1	1 810	615	1 195	1 450	1 450	1 150	1 400	270	335
270 x 360	2	1 810	615	1 195	1 450	1 450	1 150	1 400	270	355
400 x 550	1	2 250	775	1 475	1 800	1 950	1 450	1 900	400	465
400 x 550	2	2 250	775	1 475	1 800	1 950	1 450	1 900	400	465

Type	*	K	L	M	N	P	R	S	T	U
180 x 180	1	250	320	500	315	250	180	230	160	160
260 x 260	1	340	400	770	410	400	260	310	260	260
260 x 260	2	370	580	770	410	400	260	310	260	260
270 x 360	1	440	500	880	465	500	360	365	360	360
270 x 360	2	470	680	880	465	500	360	365	360	360
400 x 550	1	650	728	1 050	600	600	550	600	500	500
400 x 550	2	660	870	1 050	600	600	550	600	500	500

* 1= Pied avec dispositif de tension

* 2= Pied avec dispositif de tension et fond réglable